

6^e - Chapitre 4

PANORAMA DU
MONDE VIVANT

Prénom :

Classe :

Note :

EXERCICE 1 - 10 POINTS

Consigne - Indique si les affirmations suivantes sont vraies ou fausses

La 6^{ème} extinction est une période actuelle de disparition massive d'espèces.

- Vrai
- Faux

La 6^{ème} extinction a commencé il y a plusieurs millions d'années.

- Vrai
- Faux

La 6^{ème} extinction est causée principalement par des catastrophes naturelles.

- Vrai
- Faux

La pollution de l'eau et de l'air est un facteur contribuant à la 6^{ème} extinction.

- Vrai
- Faux

Les activités humaines comme la déforestation contribuent à la 6^{ème} extinction.

- Vrai
- Faux

La 6^{ème} extinction peut être ralentie ou stoppée avec des mesures de conservation.

- Vrai
- Faux

La 6^{ème} extinction n'affecte que les animaux et non les plantes.

- Vrai
- Faux

Toutes les espèces sont également affectées par la 6^{ème} extinction.

- Vrai
- Faux

La perte de biodiversité est un indicateur de la 6^{ème} extinction.

- Vrai
- Faux

La 6^{ème} extinction n'a aucun impact sur les écosystèmes.

- Vrai
- Faux

EXERCICE 2 - 8 POINTS

Consigne : Complète le texte avec les mots proposés.

- Animaux
- animales
- Biodiversité
- Champignons
- Monères
- Protistes
- Végétaux
- Végétales

La classification des êtres vivants a évolué au fil du temps.

Aujourd'hui, on reconnaît cinq règnes principaux : les _____, les _____, les _____, les _____ et les _____.

Les cellules _____ possèdent une paroi cellulaire rigide et des chloroplastes qui leur permettent de réaliser la photosynthèse.

Les cellules _____ n'ont pas de paroi cellulaire rigide.

La _____ est la variété des formes de vie sur Terre, et

l'écologie est l'étude des relations entre les organismes et leur environnement.

EXERCICE 3 - 4 POINTS

- Qu'est-ce que la **classification phylogénétique** ?
 - Une méthode de classement basée sur la taille des espèces
 - Une méthode de classement basée sur les liens de parenté entre les espèces
 - Une méthode de classement basée sur le lieu de vie des espèces
- Sur quoi se base principalement la **classification phylogénétique** ?
 - Sur l'évolution et les données génétiques
 - Sur le nombre de pattes des animaux
 - Sur la taille des animaux

EXERCICE 3 - 8 POINTS

Consigne : Définit les règnes principaux : les **Monères**, les **Protistes**, les **Champignons**, les **Végétaux** et les **Animaux**.



Humain (*Homo sapiens*)



Règne des Animaux



Chêne (*Quercus*)



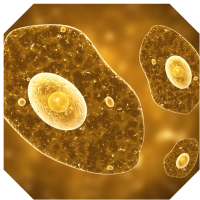
Règne des _____



Amanite tue-mouches
(*Amanita muscaria*)



Règne des _____



Amibe (*Amoeba*)



Règne des _____



Pomme de terre (*Solanum tuberosum*)



Règne des _____



Chat (*Felis catus*)



Règne des _____



Levure (*Saccharomyces cerevisiae*)



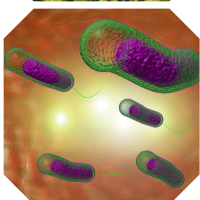
Règne des _____



Algue verte
(*Chlamydomonas reinhardtii*)



Règne des _____



Bactérie du choléra (*Vibrio cholerae*)



Règne des _____

EXERCICE 4 - 7 POINTS

1. **Combien de règnes principaux sont reconnus dans la classification des êtres vivants ?**
 - 3
 - 5
 - 7
 - 10
2. **Quelle est la différence principale entre les cellules animales et végétales ?**
 - La présence d'une paroi cellulaire chez les végétaux
 - La couleur
 - La taille
 - La forme
3. **Quelle est la principale source d'énergie pour les plantes ?**
 - Eau
 - Lumière solaire
 - Air
 - Nutriments du sol
4. **Quel est le terme utilisé pour décrire la variété des formes de vie sur Terre ?**
 - Écologie
 - Biodiversité
 - Évolution
 - La variation
5. **Quel est le terme utilisé pour décrire un organisme qui mange principalement des végétaux ?**
 - Herbivore
 - Carnivore
 - Décomposeur
 - Omnivore
6. **Quel est le terme utilisé pour décrire un organisme qui mange principalement de la viande ?**
 - Herbivore
 - Carnivore
 - Décomposeur
 - Omnivore
7. **Quel est le terme utilisé pour décrire un organisme qui décompose la matière organique morte ?**
 - Herbivore
 - Carnivore
 - Décomposeur
 - Omnivore