

6<sup>e</sup> - Chapitre 0

# DÉCOUVRIR L'HISTOIRE ET LA GÉOGRAPHIE AU COLLÈGE

Prénom :

Classe :

Note :

## EXERCICE 1 - 8 POINTS

**Consigne : Relie les bons mots aux bonnes définitions.**

Pôles

Climat

Continent

Tropiques

Cercles polaires

Océan

Mer

Équateur

- C'est une grande étendue de terre entourée de mers ou d'océans.
- C'est une grande étendue d'eau salée qui recouvre une partie de la Terre.
- C'est une étendue d'eau salée qui recouvre une partie de la Terre, mais moins grande et moins profonde qu'un océan.
- C'est la ligne imaginaire qui partage le globe terrestre en deux parties égales.
- Ce les deux lignes imaginaires, parallèles à l'équateur, qui déterminent une zone particulière du globe.
- Ce sont deux lignes imaginaires, parallèles à l'équateur mais plus éloignées, qui déterminent la zone des pôles.
- Ce sont les deux points imaginaires de la Terre qui se trouvent à l'extrémité de l'axe autour duquel la Terre pivote.
- C'est ce qui indique les conditions météorologiques d'une région, d'un pays ou d'une zone du monde.

## EXERCICE 2 - 5 POINTS

À l'aide de la frise chronologique suivante, place dans l'ordre chronologique les cinq grandes périodes de l'histoire :

- L'époque contemporaine
- Le Moyen Âge
- La Préhistoire
- Les temps modernes
- L'Antiquité

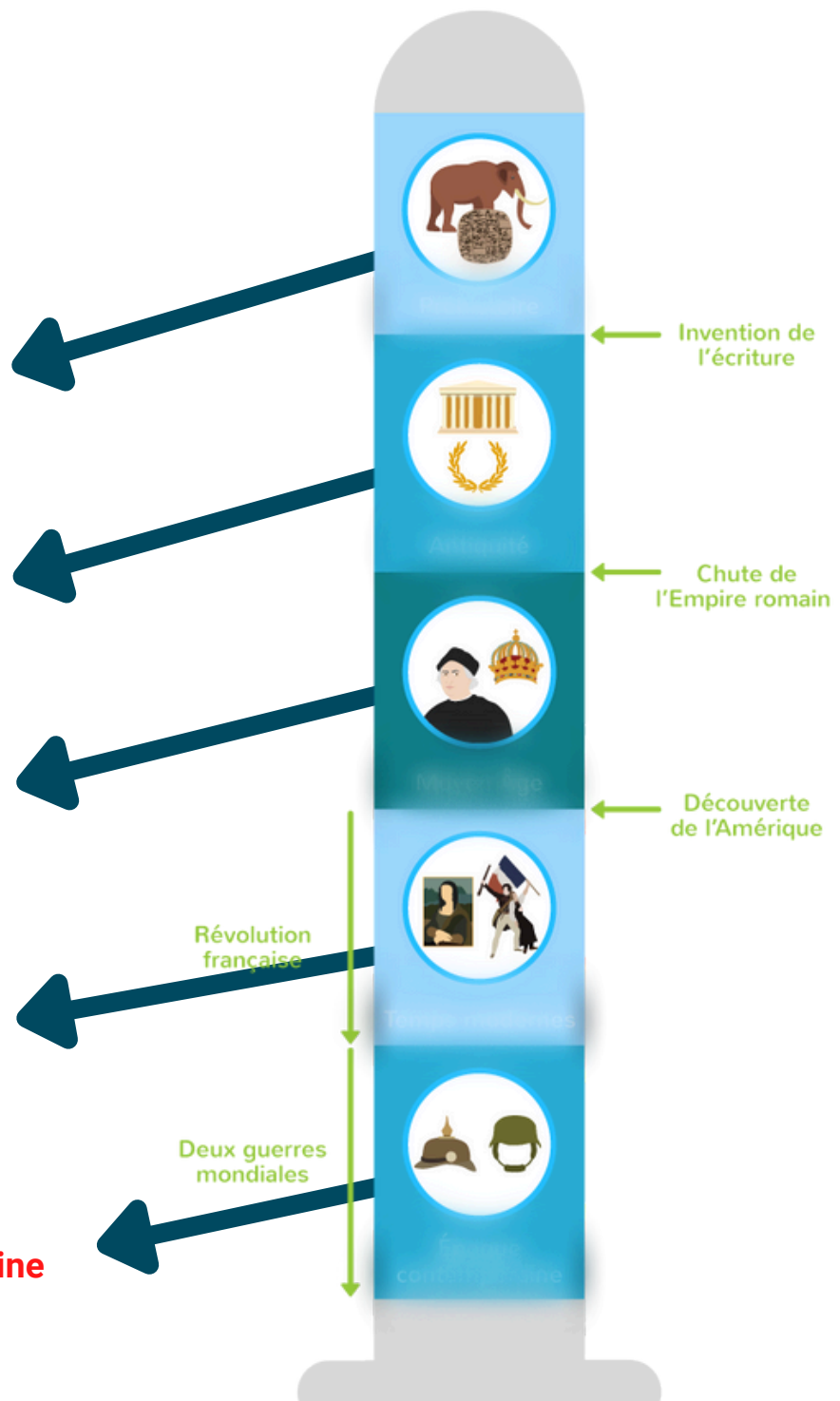
La Préhistoire

L'Antiquité

Le Moyen Âge

Les temps modernes

L'époque contemporaine



### EXERCICE 3 - 6 POINTS

Consigne : Complète la carte avec le nom des **continents**



### EXERCICE 4 - 6 POINTS

Consigne : Complète la carte avec le noms des **océans**



## EXERCICE 5 - 8 POINTS

1. Quel peuple ancien est célèbre pour ses pyramides ?

- a) Les Grecs
- b) Les Romains
- **c) Les Égyptiens**
- d) Les Aztèques

2. Quelle est la période de l'histoire qui a suivi la Préhistoire ?

- a) Le Moyen Âge
- **b) L'Antiquité**
- c) La Renaissance
- d) L'Époque moderne

3. Quelle est la capitale de la France ?

- a) Madrid
- b) Berlin
- **c) Paris**
- d) Londres

4. Quel est le plus grand désert chaud du monde ?

- **a) Le Sahara**
- b) L'Antarctique
- c) L'Australie
- d) Le Gobi

5. Quel grand explorateur a découvert l'Amérique en 1492 ?

- a) Marco Polo
- **b) Christophe Colomb**
- c) Napoléon Bonaparte
- d) Léonard de Vinci

6. Quel est le plus grand continent du monde ?

- a) Afrique
- **b) Asie**
- c) Europe
- d) Amérique

7. Quelle est la période de l'histoire avant l'écriture ?

- **a) Préhistoire**
- b) Antiquité
- c) Moyen Âge
- d) Renaissance

8. Combien y a-t-il de continents sur Terre ?

- a) 9
- b) 8
- c) 7
- **d) 6**